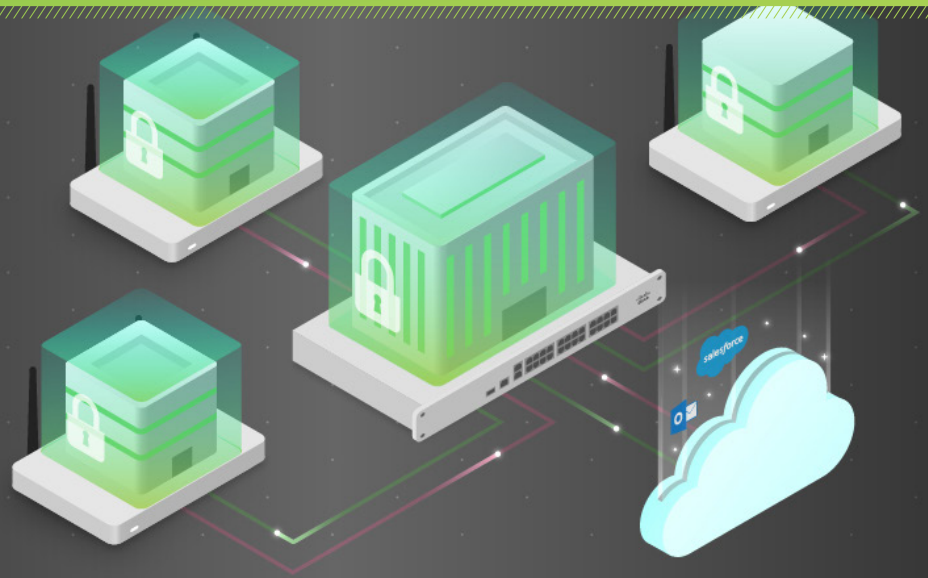


Cisco SD-WAN

Powered by Meraki

EN QUOI CONSISTE LE SD-WAN ?

Software-defined wide area networking (SD-WAN) est une approche logicielle qui permet aux entreprises de gérer l'utilisation de plusieurs connexions externes comme MPLS, haut débit et fibre sur un site en fonction de leur performance. Avec la technologie SD-WAN, les administrateurs réseau peuvent définir quel WAN doit être utilisé par une application, ou définir des règles d'utilisation des liaisons montantes selon la performance.



POURQUOI CETTE TECHNOLOGIE EST-ELLE ACTUELLEMENT SI POPULAIRE ?

La croissance exponentielle du SD-WAN est due à deux tendances principales :

Augmentation des besoins de bande passante WAN

L'augmentation du nombre d'appareils, l'utilisation d'applications cloud et le streaming vidéo posent de plus en plus de défis de bande passante pour les entreprises d'aujourd'hui. Les liaisons WAN deviennent un goulot d'étranglement pour les applications critiques au bon fonctionnement des organisations, telles que Salesforce et Office 365.

Meilleure fiabilité des connexions WAN à faible coût

Jusqu'à présent, les organisations utilisaient des liaisons WAN plus chères (comme MPLS) pour garantir une connectivité plus fiable et prévisible. Cependant, grâce à une augmentation de la disponibilité et de la fiabilité, les connexions à moindre coût comme le haut débit ou la fibre peuvent désormais être utilisées pour bénéficier de bande passante supplémentaire, ou même remplacer MPLS.

La technologie SD-WAN permet aux organisations d'utiliser plusieurs liaisons WAN (premium et à faible coût) sur chaque site de façon intelligente afin de garantir une performance optimale pour les applications stratégiques tout en réduisant leur coût total.

AVANTAGES

Niveau de performance optimal pour les applications stratégiques

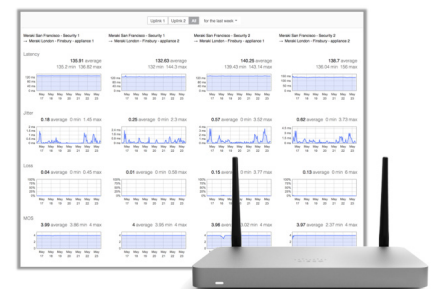


Baisse des coûts WAN sur l'ensemble des sites



COMMENT FONCTIONNE LA TECHNOLOGIE SD-WAN DE CISCO MERAKI ?

- Les fonctionnalités SD-WAN sont intégrées dans les appareils de sécurité Meraki MX.
- Des tunnels AutoVPN peuvent être mis en place entre deux appareils MX (et sites) sur n'importe quelle liaison WAN en trois clics.
- La performance des tunnels VPN est vérifiée à chaque seconde environ : perte de paquets, jitter, latence et MOS.
- Ces données en temps réel sur la performance permettent à l'appareil de prendre des décisions éclairées sur le tunnel VPN à utiliser pour répondre aux besoins de performance des applications cloud critiques.



POURQUOI CHOISIR LE SD-WAN DE MERAKI ?



Un fournisseur global leader dans le domaine du SD-WAN

La solution SD-WAN de Meraki a déjà été adoptée par des milliers de clients à travers le monde.



La solution SD-WAN la plus simple

Avec le SD-WAN de Cisco Meraki, les organisations réduisent leurs coûts WAN rapidement et en toute simplicité, tout en garantissant une performance optimale pour les applications critiques.



Un appareil de sécurité tout-en-un

Au-delà du SD-WAN, les appareils MX de Meraki offrent des technologies IDS/IPS Snort, Cisco AMP, et filtrage de contenu.



Meraki Insight

Les sites distribués peuvent accéder aux applications cloud par un lien Internet public au lieu de faire passer le trafic par un centre de données ou le siège. Meraki Insight surveille la performance des applications stratégiques passant par les tunnels VPN ou l'Internet public afin d'identifier rapidement la cause des problèmes (LAN, WAN, ou serveur).

DE QUOI AVEZ-VOUS BESOIN ?

CISCO SD-WAN POWERED BY MERAKI



Appareil MX



Licence Enterprise

SECURE CISCO SD-WAN POWERED BY MERAKI



Appareil MX



Licence Advanced Security

CISCO SD-WAN+ POWERED BY MERAKI



Licence Meraki Insight